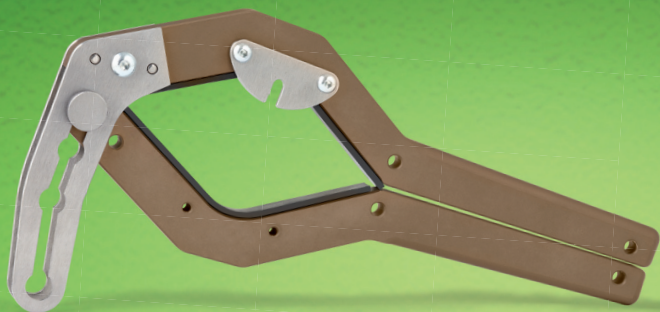


PinzOK

 Gamma

SEMPLICE & PRATICA



Pinza per chiudere ed aprire vasetti

Strumento professionale per chiudere ed aprire i tappi dei vasetti, studiato per velocizzare il lavoro dei piccoli produttori. Pinzok Gamma è velocemente registrabile per adattarsi alle diverse misure di tappo, è maneggevole perchè costruito essenzialmente in alluminio, lo speciale trattamento dei manici garantisce lunga durata, i riporti in gomma non rovinano il tappo, le parti soggette ad usura sono in acciaio.

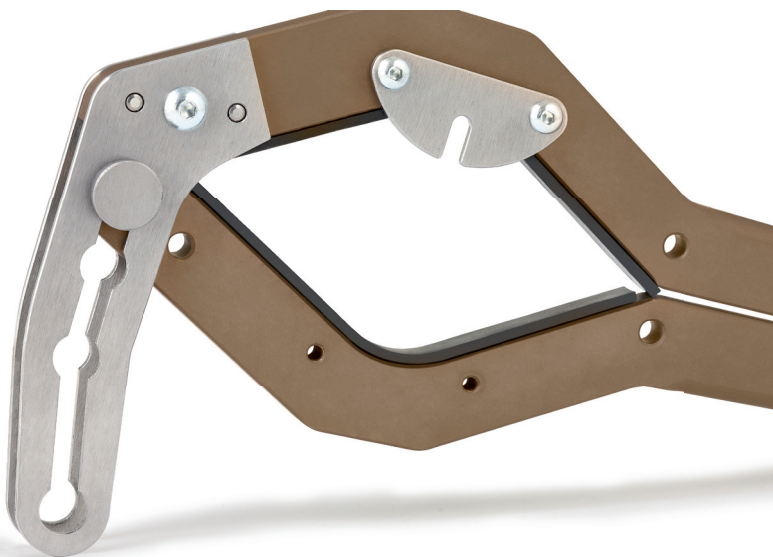
www.pinzok.it

PinzOK



Ideale per vasetti

Strumento ideale per piccole aziende e privati, PinzOK Gamma è studiato per essere utilizzato da chiunque. Leggerezza e forma consentono movimenti semplici e rapidi, la lunghezza dei manici garantisce la giusta stretta del tappo a vite. Ideale per vasetti di miele, marmellate e conserve.



Per maggiori istruzioni e consigli sull'utilizzo
visitate il sito web www.pinzok.it